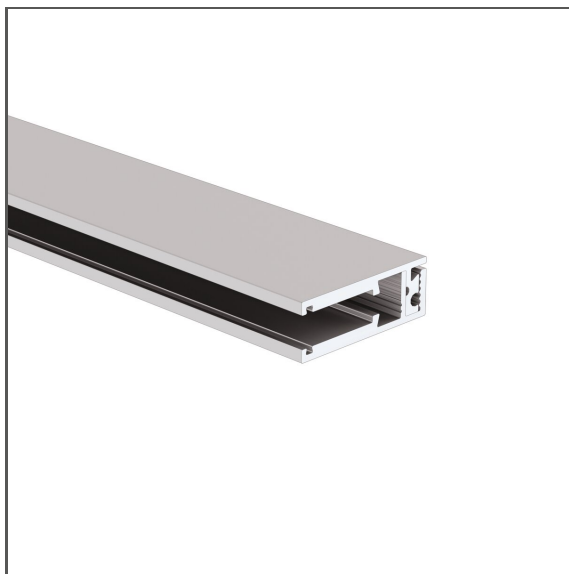


Profil KRAV-56

Nr ref A18017AZM

Ref. arch 18017



- Podświetlenie przezroczystych paneli
- Obsługiwane grubości paneli: 5-6 mm - 0.2-0.24"

PRZEZNACZENIE PRODUKTU

- dekoracyjne podświetlenie krawędzi dla przezroczystych paneli

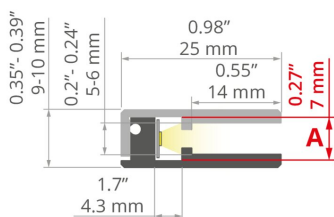
MONTAŻ

- do krawędzi panelu, za pomocą dedykowanej taśmy dwustronnie przylepnej

INFORMACJE DODATKOWE

- profil pełni funkcje dekoracyjne, nie stanowi zamocowania
- standardowe długości profili oraz osłon KLUŚ: 1000 mm (tolerancja $\pm 1,5$ mm) oraz 2005 mm / 3010 mm (tolerancja +5 mm); dla wybranych osłon 6050 mm, 10050 mm (tolerancja +5 mm)
- wybierając inną długość profili / osłon niż dostępna w standardzie należy dodatkowo wybrać usługę cięcia w firmie KLUŚ

RYSUNEK TECHNICZNY



SPECYFIKACJA TECHNICZNA

Materiał	aluminium
Kolor	■ srebrny anodowany
Możliwe IP oprawy	20
Możliwe kształty oprawy	liniowy
Przekrój profilu	prostokątny
Szerokość	10 mm
Wysokość	25 mm
Szerokość klejenia LED A	7 mm
Typ budynku	Obiekt kulturalny/rozrywkowy, Obiekt handlowy, Obiekt horeca
Przestrzeń	meble, witryny i wystawy, reklama / POS
Wyprowadzenie przewodu od spodu	tak

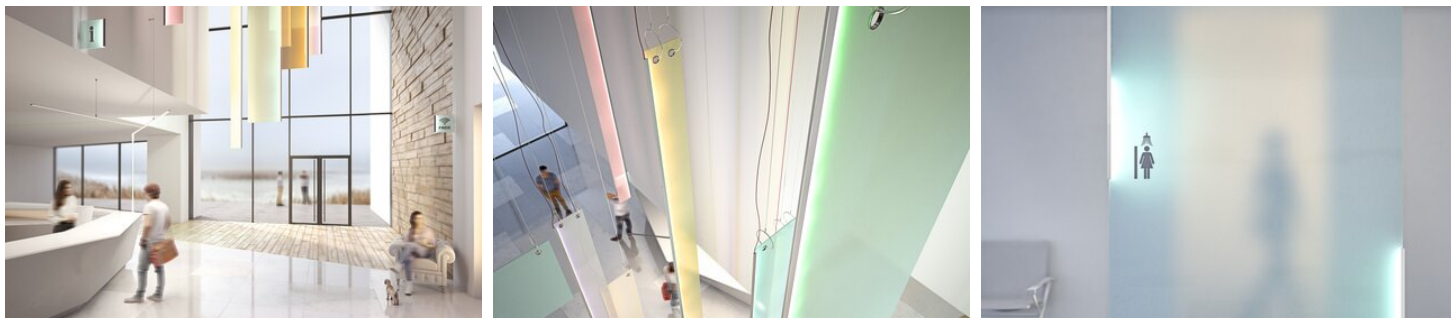
Długość	Ref
1000 mm	A18017AZM_1 18017ANODAZM_1
2005 mm	A18017AZM_2 18017ANODAZM_2
3010 mm	A18017AZM_3 18017ANODAZM_3

Profil KRAV-56

Nr ref A18017AZM

Ref. arch 18017

PRZYKŁADOWE REALIZACJE



POWIĄZANE AKCESORIA > ZAŚLEPKI

NAZWA	MATERIAŁ	KOLOR	NR REF
KRAV-56	PP	szary	C28001C02 24033

POWIĄZANE AKCESORIA > LED > ULTRACIENKIE



K-1091-24V

K-1091-24

Ref. arch K-1091-24V