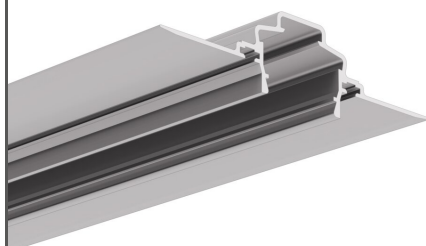


Profil FASKO

Nr ref A04323

Ref. arch C4323

NOWOŚĆ



IP20



IP65

- Do montażu na fasadach budynków
- Podświetlone boniowanie elewacji
- Montaż uszczelnionych taśm LED serii 8K
- Linia światła zlicowana z powierzchnią
- Niewidoczne elementy aluminiowe

PRZEZNACZENIE PRODUKTU

- oświetlenie dekoracyjne

MONTAŻ

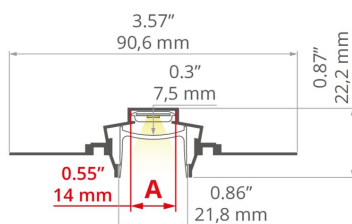
- w warstwie termoizolacyjnej fasady budynku, za pomocą klejów montażowych

INFORMACJE DODATKOWE

- zastosowanie dedykowanej wkładki montażowej umożliwia posadowienie dwóch taśm LED w rękawie typu 8K
- standardowe długości profili oraz osłon KLUŚ: 1000 mm (tolerancja $\pm 1,5$ mm) oraz 2005 mm / 3010 mm (tolerancja +5 mm); dla wybranych osłon 6050 mm, 10050 mm (tolerancja +5 mm)
- wybierając inną długość profili / osłon niż dostępna w standardzie należy dodatkowo wybrać usługę cięcia w firmie KLUŚ

RYSUNEK TECHNICZNY

1:2



SPECYFIKACJA TECHNICZNA

Materiał	aluminium
Kolor	■ srebrny nieanodowany
Możliwe IP oprawy	20, 65
Możliwe kształty oprawy	liniowy, wielokątny
Szerokość	90.6 mm
Wysokość	22.2 mm
Szerokość klejenia LED A	14 mm
Szerokość klejenia LED B	28 mm
Liczba pasków LED A (szerokość 8 mm)	1
Liczba pasków LED B (szerokość 8 mm)	2
Z możliwością uzyskania linii światła	tak
Typ budynku	Oświetlenie zewnętrzne, Obiekt komercyjny, Obiekt handlowy, Obiekt horeca
Przestrzeń	architektura miejska, oświetlenie fasady, wejścia i bramy
Osłona docinana jest na długość profilu	tak
Możliwość łatwego łączenia w ciągi	tak





Długość	Ref
1000 mm	A04323N_1 C4323NA_1
2005 mm	A04323N_2 C4323NA_2
3010 mm	A04323N_3 C4323NA_3

Do pokrycia gładzią	tak
Wyprowadzenie przewodu od spodu	tak



PRZYKŁADOWE REALIZACJE



POWIĄZANE AKCESORIA > OSŁONY

NAZWA	MATERIAŁ	PRZEPUSZCZALNOŚĆ	KOLOR	NR REF
HS-22		73 %	<input type="checkbox"/> mleczny	B17011M 17011
		94 %	<input checked="" type="checkbox"/> przezroczysty	B17011T 17022
LIGER-22		62 %	<input type="checkbox"/> mleczny	B17032M 17032V1
		B17032M 17032V10P		
MUN-22		39 %	<input checked="" type="checkbox"/> czarny	B17032C 17087
		86 %	<input checked="" type="checkbox"/> mrożony	B17042F 17042
BONI-22		66.6 %	<input type="checkbox"/> mleczny	B17119M 17119

POWIĄZANE AKCESORIA > ZAŚLEPKI

NAZWA	MATERIAŁ	KOLOR	NR REF
FASKO	 ASA	<input checked="" type="checkbox"/> szary	C24465C02 24465
BONI-22	 ASA	<input checked="" type="checkbox"/> szary	C24466C02 24466

POWIĄZANE AKCESORIA > INNE AKCESORIA > MASKOWNICE I WKŁADKI



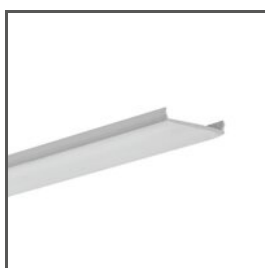
WKŁADKA MONTAŻOWA

8K

C40684

Ref. arch 40684

POWIĄZANE AKCESORIA > INNE AKCESORIA > WKŁADKI TECHNICZNE I OCHRONNE



WKŁADKA OCHRONNA

TECH-22

C24531C02

Ref. arch 17124

POWIĄZANE AKCESORIA > INNE AKCESORIA > ŁĄCZNIKI



ŁĄCZNIK

ZM-45

C28070N00

Ref. arch 40688



ŁĄCZNIK

ZM-60

C28071N00

Ref. arch 40689



ŁĄCZNIK

ZM-90

C28072N00

Ref. arch 40690



ŁĄCZNIK

ZM-120

C28073N00

Ref. arch 40691



ŁĄCZNIK

ZM-135

C28074N00

Ref. arch 40692



ŁĄCZNIK

ZM-180

C28075N00

Ref. arch 40693



ŁĄCZNIK

ZM-PION-45

C28084N00

Ref. arch 40702



ŁĄCZNIK

ZM-PION-60

C28085N00

Ref. arch 40703



ŁĄCZNIK

ZM-PION-90

C28086N00

Ref. arch 40704



ŁĄCZNIK

ZM-PION-120

C28087N00

Ref. arch 40705

Profil FASKO

Nr ref A04323

Ref. arch C4323

NOWOŚĆ



ŁĄCZNIK

ZM-PION-135

C28088N00

Ref. arch 40706