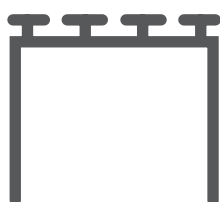


Części niezbędne do skonstruowania oprawy na bazie profilu LIPOD.



Profil (A)



Zaślepki (B)



Ośłona (C)



Taśma LED (D)



Mocownik (E)

Elementy niezbędne przy czynnościach montażowych:

A

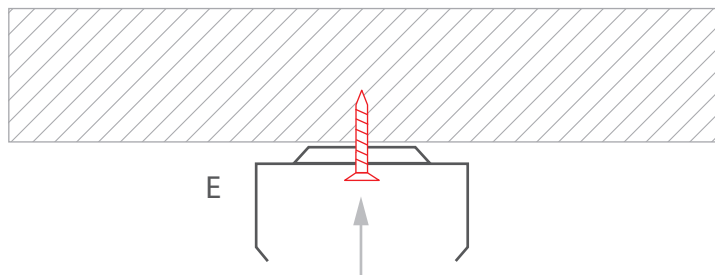
- taśma dwustronnie przyklepna

UWAGA! Wszystkie taśmy LED powinny być podłączone do zasilacza 12 V lub 24 V.

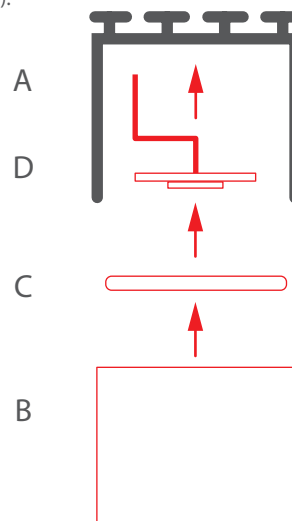
WAŻNE: Instrukcja przedstawia podstawową formę montażu.

Więcej metod i powiązanych akcesoriów znajdziesz na stronie klusdesign.pl

1. Przykręć mocownik (A) do powierzchni.



2. Wyprowadź przewód zasilający. Wklej taśmę LED (D), umieść osłonę (C), załóż zaślepkę (B).



3. Podłącz zasilanie i umieść profil (A) w mocniku (E). Istnieją dwie możliwości podłączenia zasilania przez otwór w profilu lub przez zaślepkę.

